

### Cara Melakukan Sinkronisasi antara ArcMap dengan Google Earth

Mini Tutorial ini akan menunjukkan cara untuk melakukan sinkronisasi antara ArcMap dengan Google Earth.

Untuk dapat mengikuti tutorial ini, pastikan Anda telah memperoleh script yang disertakan berikut dengan mini tutorial ini, atau mendownload langsung script yang terdapat di ArcScript Esri pada url berikut ini  
<http://arcscrip.esri.com/details.asp?dbid=15944>. Script dibuat oleh Luiz Motta.

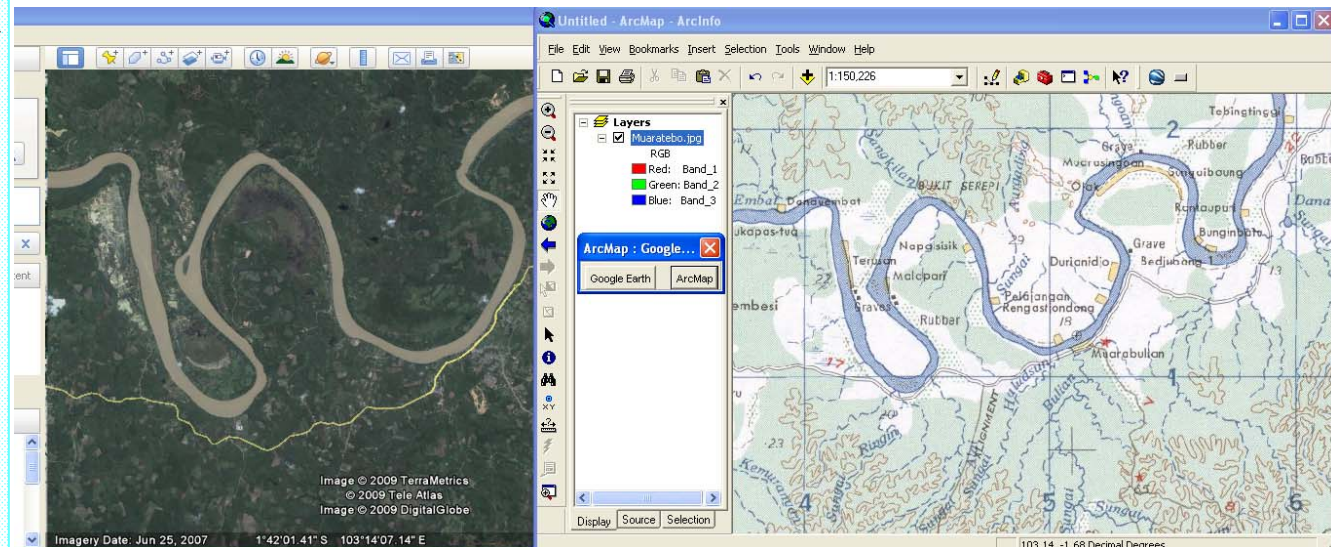
Download dan extract file zip tersebut ke dalam folder tersendiri, misalnya folder SyncArc-GE.

Untuk bisa menjalankan sinkronisasi, di komputer Anda harus sudah terinstall Google Earth, dan komputer Anda juga tersambung dengan internet, karena seperti Anda tahu, untuk menjalankan Google Earth dibutuhkan koneksi internet.

Berikut dibawah ini adalah contoh tampilan yang diperoleh setelah sinkronisasi berhasil dilakukan antara ArcMap dengan Google Earth.

Dengan sinkronisasi ini, setiap peta atau layer suatu lokasi yang tampil di dalam View ArcMap, maka Google Earth juga akan menampilkan lokasi yang sama sesuai dengan zoom in pada jendela View ArcMap.

Sinkronisasi ini dibantu dengan sebuah jendela kecil dengan nama ArcMap:Google (lihat gambar). Cara kerjanya, jika Anda melakukan zoom in/out pada ArcMap, untuk melihat lokasi yang sama di Google Earth, maka klik button Google Earth pada jendela kecil tersebut. Begitu juga berlaku sebaliknya untuk zoom in/out di Google Earth, maka sinkronisasi tampilan di ArcMap tinggal klik button ArcMap... Sangat menyenangkan bukan?



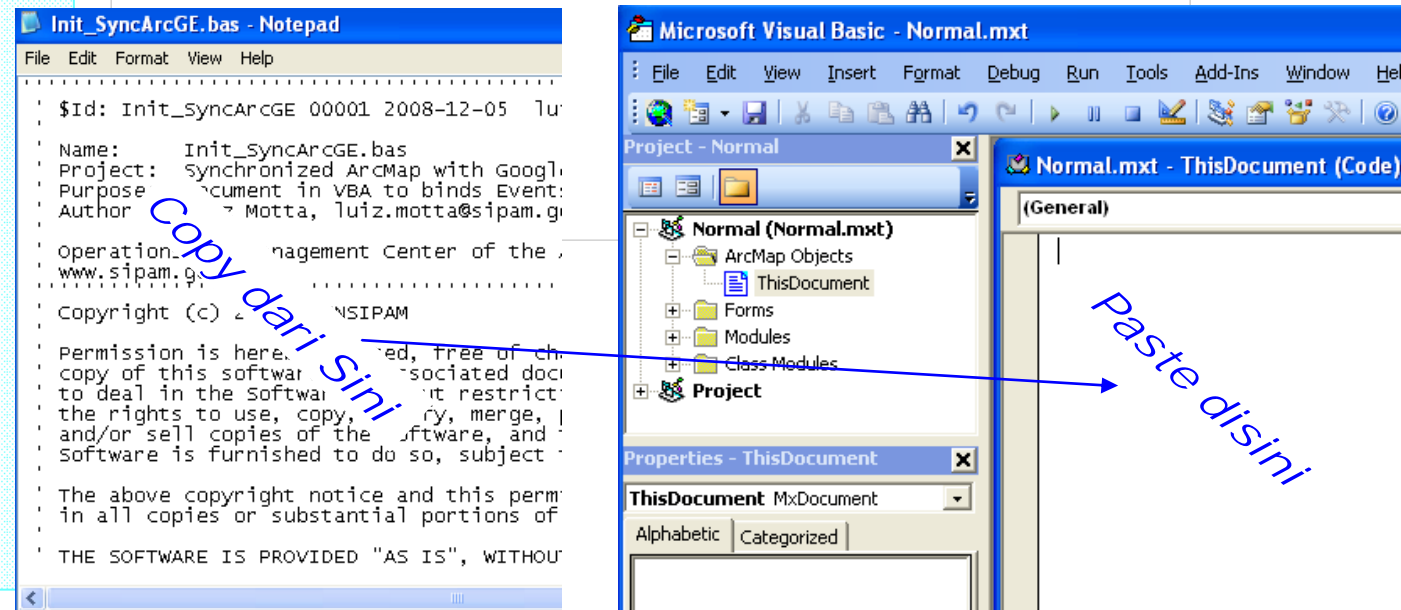
### Cara Melakukan Sinkronisasi antara ArcMap dengan Google Earth

**Catatan :** Script yang telah di download tersebut hanya perlu "ditampilkan" dan di import saja di Visual Basic Editor yang tersedia di ArcMap. Anda tidak perlu mengutak-atik script tersebut.

Cukup ikuti langkah-langkah berikut untuk bisa melakukan sinkronisasi antara ArcMap dengan Google Earth.

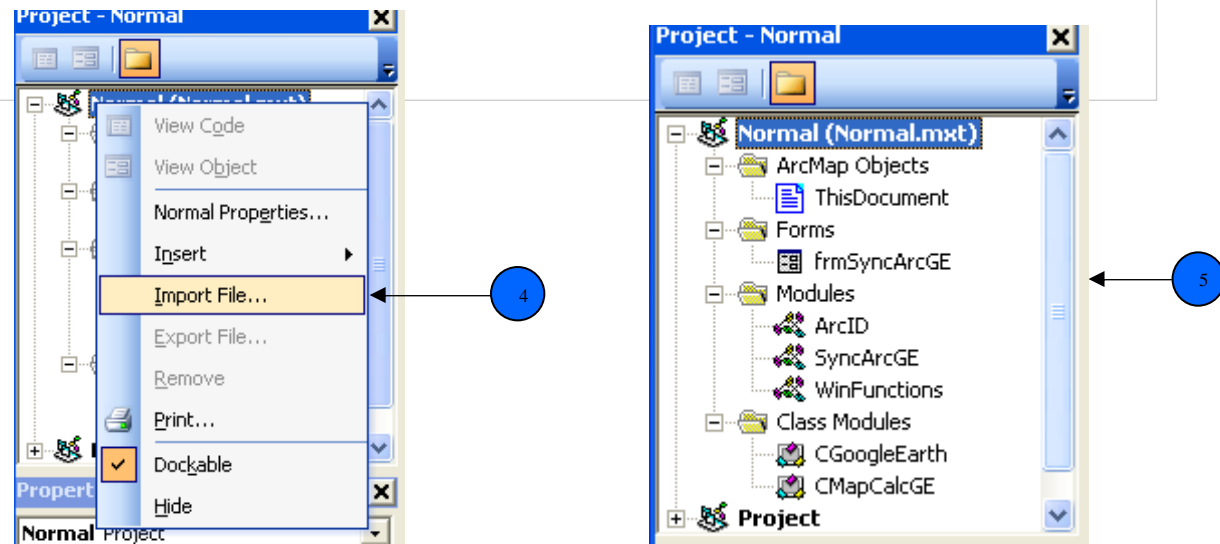
Berikut adalah langkah-langkah untuk melakukan sinkronisasi antara ArcMap dan Google Earth

1. Extract script file hasil download file, pastikan file-file berikut tersedia dalam paket tersebut :
  - a. Class: CGoogleEarth.cls and CMapCalcGE.cls
  - b. Form: frmSyncArcGE.frm (pair frmSyncArcGE.frx)
  - c. Modules: SyncArcGE.bas and WinFunctions.bas
  - d. Content of ThisDocument: Init\_SyncArcGE.bas
2. Buka ArcMap dan tampilkan Visual Basic Editor dari Menu Tools pilih Macros —> Visual Basic Editor, atau tekan Alt+F11
3. Buka file "Init\_SyncArcGE.bas" dengan Notepad, Copy seluruh script yang ada (Ctrl+A lalu Ctrl+C), kemudian Paste pada Projec Explorer/Normal (Normal.mxt)/ArcMap Objects/ This Document



**Cara Melakukan Sinkronisasi antara ArcMap dengan Google Earth**

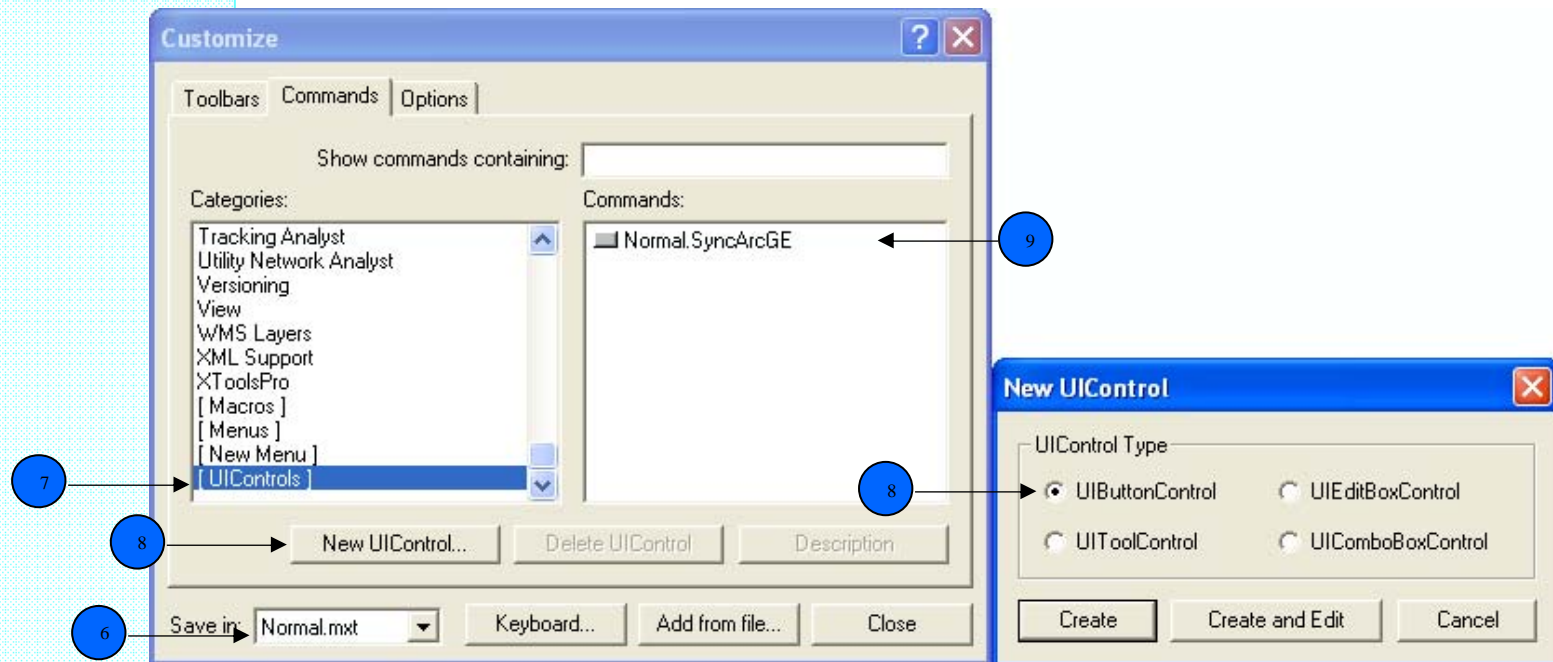
4. Selanjutnya import file selain "Init\_SyncArcGE.bas" dan yang berekstension \*.frx ke dalam Project Explorer/Normal (Normal.mxt). Klik kanan pada Normal.mxt untuk melakukan Import File
5. Lakukan untuk seluruh file yang ada, kecuali "Init\_SyncArcGE.bas" dan yang berekstension \*.frx. Hasil import seperti terlihat pada gambar di bawah





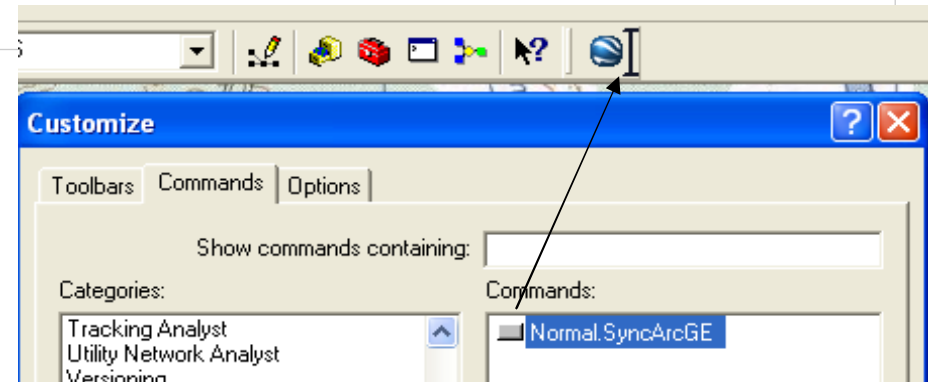
### Cara Melakukan Sinkronisasi antara ArcMap dengan Google Earth

6. Kini kembali ArcMap untuk membuat tombol/button control untuk menjalankan script yang baru saja di import. Untuk membuat button control, dari menu Tools —> Customize. Dari jendela Customize yang terbuka, pindahkan ke tab Commands, pada “Save In” pastikan Anda memilih Normal.mxt
7. Masih pada jendela dan tab yang sama, pada Categories, sorot ke bawah, temukan kategori [UIControls], seperti terlihat pada gambar dibawah.
8. Klik pada New UIControl, kemudian pilih UIButtonControl dari 4 pilihan UIControlType, klik Create.
9. Kini di bawah Commands terdapat sebuah button baru. Rename nama button tersebut dengan nama **Normal.SyncArcGE**. Untuk me-rename, klik sekali pada button tersebut (menjadi berwarna biru), kemudian klik sekali lagi. Bukan dengan double klik!!

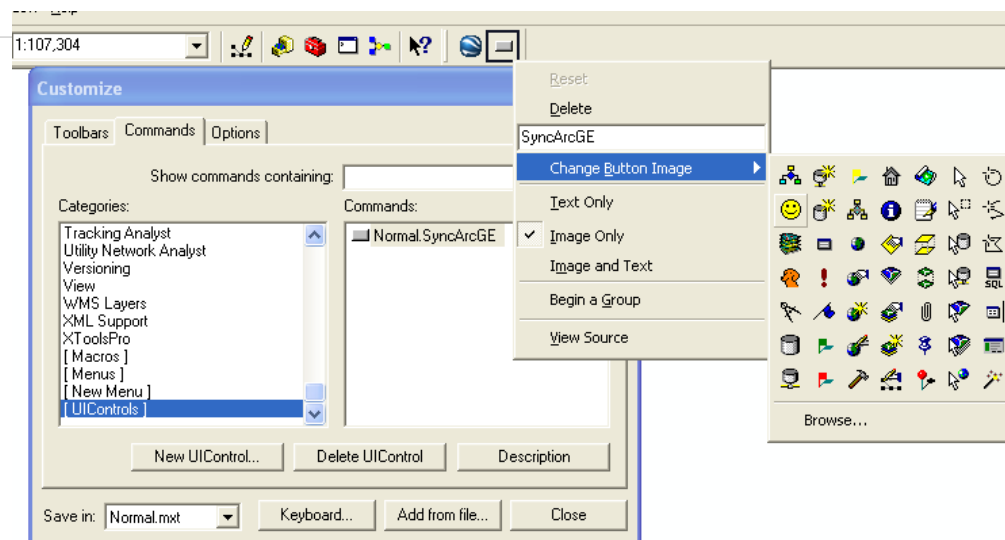


**Cara Melakukan Sinkronisasi antara ArcMap dengan Google Earth**

10. Selanjutnya kaitkan button **Normal.SyncArcGE** dengan salah satu toolbar yang sedang aktif, dengan cara menyeretnya (click & drag) kemudian disisipkan diantara button pada toolbar yang sedang aktif tersebut.



11. Hasilnya seperti terlihat pada gambar di bawah ini. Jika Anda mau, gambar button bisa diganti dengan meng-klik kanan —> Change Button Image —> pilih image yang dikehendaki. Jika sudah tutup jendela Customize, klik Close.



**Cara Melakukan Sinkronisasi antara ArcMap dengan Google Earth**

12. Tambahkan layer ke dalam ArcMap (vektor atau raster) yang telah memiliki sistem proyeksi yang jelas. Klik button SyncArcGE yang telah di buat sebelumnya. Secara otomatis, Google Earth terbuka dan langsung zoom in sesuai dengan layer ArcMap. Setiap kali Anda ingin melakukan sinkronisasi, Anda harus klik button yang terdapat di jendela kecil **ArcMap : Google**

— Selamat Mencoba —

